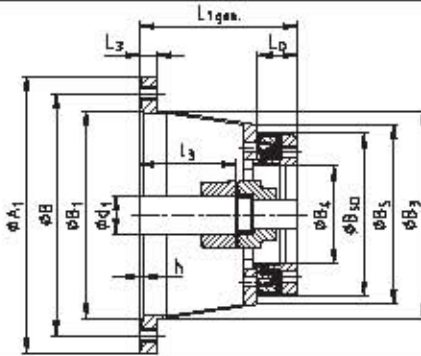
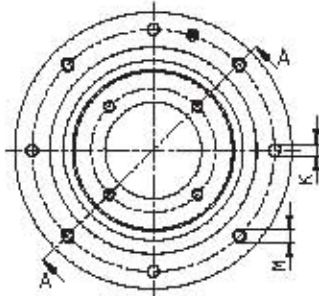


D型减振环和钟形罩组合



- 减振环和钟形罩精确对中
- 也可用于多泵串联
- 钟形罩的轴向尺寸小，以安装减振环
- 钟形罩选型可查询网站 www.roken.com.cn 或索取选型光盘
- 请参阅安装说明书

如需透气孔或排油孔，请在定单注明。尺寸参见第188/189页



从2258起的IEC标准电机有8个电机安装孔，从垂直中心线起分布

带D型减振环的钟形罩组合^①

IEC 电机 型号 (轴伸) d x B	kW HP 轴伸	钟形罩 规格	减振环 规格	支脚 规格	尺寸 (mm)										最小 D ₁	最大 D ₂	D ₃	D ₄		
					A ₁	B	B ₁	L _{1gen}	L ₃	K	M	b	L ₀	B ₂						
90B/90L (24x90)	1.1 1.5	PK 200/11L	D 160L	FTFL 200				90												
		FL 200/11L			200	165	180	100	18	11	M10	4	45	145	18	53	145	148		
		PK 200/16L						124												
100L/112M (25x90)	2.2 3	PK 250/16L	D 160L	FTFL 200				108												
		FL 250/16L			200	215	180	124							18	53		148		
		PK 250/17L						145	18	14	M12	5	45	160			187			
		FL 250/16L	D 180L			108								30	121		190			
		PK 250/17L				145														
		PK 300/9L				155													226	
1525/132M (35x90)	5.5 7.5	PK 300/9L	D 150L					130												
		PL 300/9L						144				45			18	53	231	148		
		PK 300/16L						173												
		FL 300/16L				198														
		PK 300/9L				155													226	
		PK 300/9L				130														
		FL 300/9L	D 220L			144	20	14	M12	5	45	234	30	121	231	190				
		PK 300/16L				163														
		PL 300/16L				185														
		PK 300/9L				168													228	
		PL 300/9L				167							68		57	143	231	234		
		PK 300/16L				195														
FL 300/16L				208																
160M/160L (42x110)	11 15	PK 350/11L	D 150L					175	25											
		FL 350/11L						190	26							18	53		148	
		PK 350/16L						204												
		PL 350/16L						229	25											
160M/180L (48x110)	18.5 22	PK 350/16L	D 180L	FTFL 300				173						45						
		FL 350/11L			350	300	250	188	26	17	M16	6		290	30	121	232	190		
		PK 350/16L						204												
		FL 350/16L				229	25													
		PK 350/11L				188														
		PL 350/11L	D 220L			204														
PK 350/16L				217							38		57	143		234				
FL 350/16L				242	25															

下接第173页