

DN6电磁球阀22-PT-直流

Solenoid Valves

特点:

1. 安装面符合ISO 4401-AB-03-4-A
2. 阀芯机能有常开、常闭可选;
3. 电器接插头符合DIN43650;
4. 直流电源, 多种电压可选择;
5. 线圈插头方向可旋转;
6. 使用P、T油口。

性能参数:

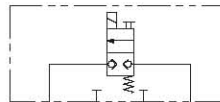
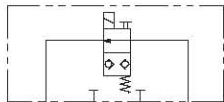
1. 最高压力: 35MPa (P口);
2. 最大流量: 40L/min;
3. 内泄漏量: 10drops/min;
4. 最大切换频率: 15000cycles/hr.

型号:

MEB06122-H-D**

MEB06122-C-D**

机能符号:



外形尺寸:

